



BOOK'ART

P A R G E C I N A





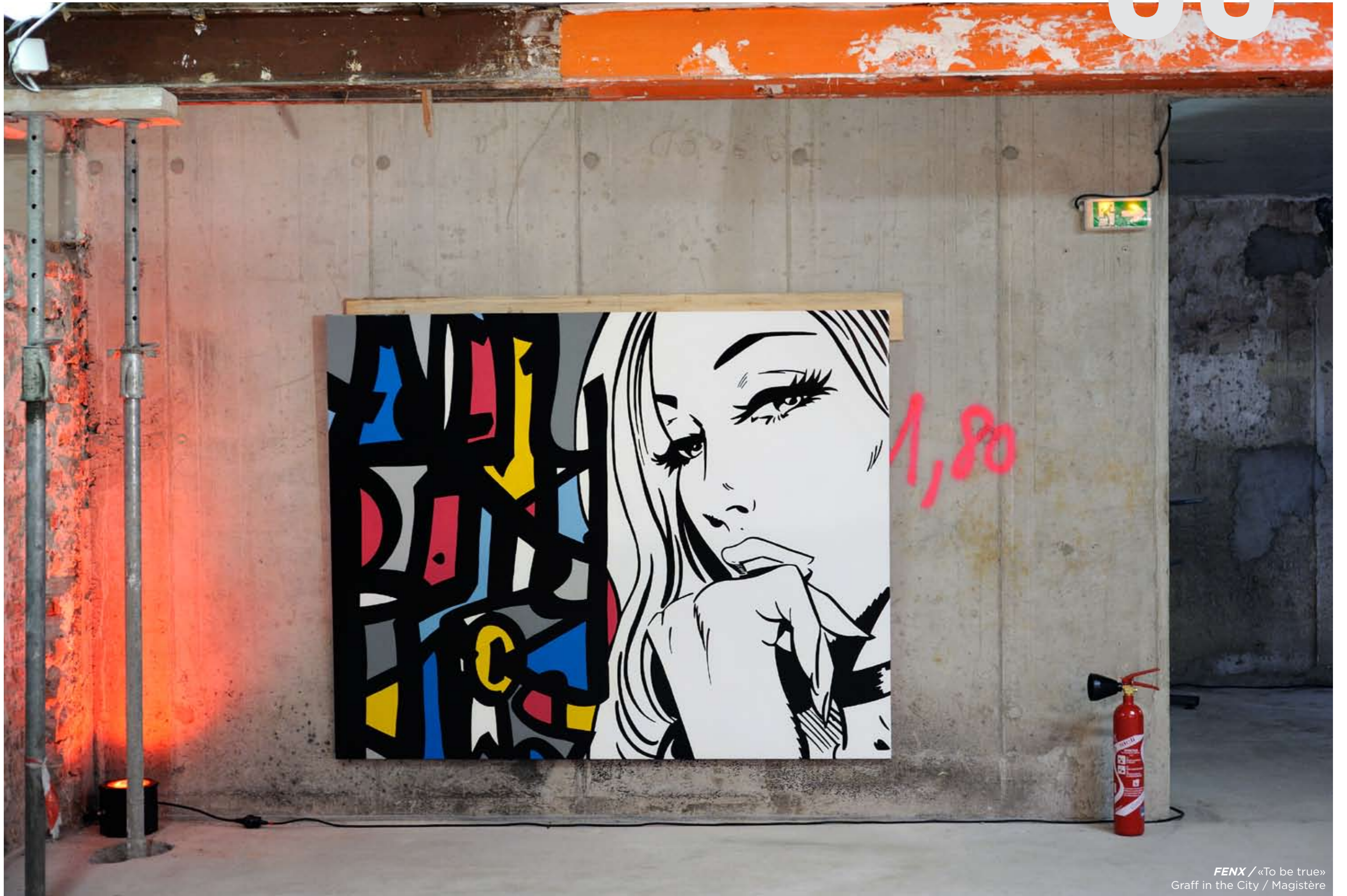
(Ré)concilier art contemporain et architecture patrimoniale, unir en un même mouvement urbanisme et street-art, initier un dialogue inédit entre performances artistiques éphémères et lieux chargés d'histoire... Ces initiatives culturelles sont l'occasion pour Gecina d'affirmer son identité avec force et conviction.

Gecina, est bien plus qu'un concepteur, développeur ou gestionnaire d'immeubles. Bien plus que le premier détenteur de patrimoine de bureaux en France, Gecina est avant tout un acteur engagé, qui inscrit la responsabilité environnementale au cœur de sa stratégie. L'art est indissociable de cette démarche citoyenne.

Gecina possède l'un des plus beaux patrimoines de bureaux en Europe, composé d'édifices historiques prestigieux et d'immeubles contemporains de très grande qualité.

Pour concevoir ses programmes immobiliers, Gecina sollicite les écritures architecturales les plus renommées tout en veillant à contribuer aussi à l'émergence des talents de demain. Certains programmes immobiliers offrent pendant leur construction, restructuration ou leur livraison, carte blanche à des artistes contemporains pour exprimer leur vision personnelle. L'architecture, les volumes, les perspectives et les matériaux deviennent source d'inspiration. Les lieux s'animent d'une vie nouvelle, éphémère, deviennent le théâtre d'expositions uniques, de performances live et d'installations. Ces visions artistiques entrent en résonance avec le travail des équipes de Gecina et de ses partenaires sous le signe du patrimoine d'exception.

**« Quand l'architecture, les volumes, les perspectives
et les matériaux deviennent source d'inspiration... »**



06

/ SOMMAIRE



08

CAPUCINES

28

MERCY -
ARGENTEAU



12

HORIZONS

36

L'ANGLE



18

MAGISTÈRE

40

BEAUGRENELLE

CAPUCINES

Adresse : 16 Rue des Capucines - 75002 Paris
(siège de Gecina)

Surface : 7 650m²

Année de livraison : 2006

Architecte : Elizabeth Naud et Luc Poux architectes

Type d'opération : Restructuration

Certification : HQE Exploitation





« La première chose qui domine ici est le rapport d'échelle ; la nature de la peinture "Les reflets" est bien sûr liée à son support, elle fait donc 613/253 cm, ses dimensions sont celles de l'architecture qui l'abrite car l'oeuvre a été faite en fonction du mur qui la supporte. La composition est claire et affirme le point de vue : l'ensemble des éléments se dirigent vers le centre. Mais il est difficile de donner une dimension au sujet peint : s'agit il de grandes tâches, d'un agrandissement ou d'une réduction ?

La peinture apporte sa propre dimension même si elle est absolument liée à son emplacement. Elle donne donc à voir son propre espace et sa propre nature. Elle n'a d'autre justificatif que sa propre existence.

Ce sont donc les relations de l'architecture, des utilisateurs du bâtiment et la peinture qui sont en jeu. »

Pour Stéphane Calais peindre ce type d'oeuvre sur aluminium est une première et le rapport aux différents panneaux qui rythment la composition accentue pour l'artiste les questions de dimensions qui, on vient de le comprendre, sont si capitales. L'abstraction est ici absolument intégrée au réel, elle en est une partie essentielle même, s'immisçant dans la vie.

Stéphane Calais



HORIZONS

Adresse : 30 Cours de l'Île Seguin
92100 Boulogne-Billancourt

Surface : 36 500 m²

Année de livraison : 2011

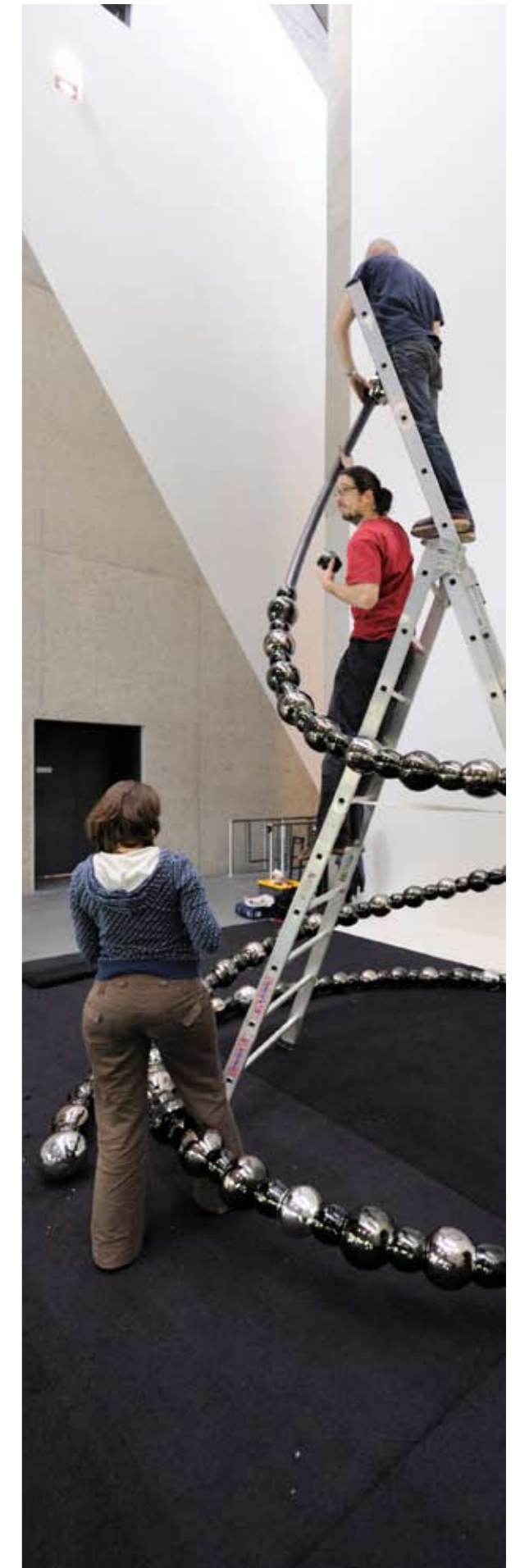
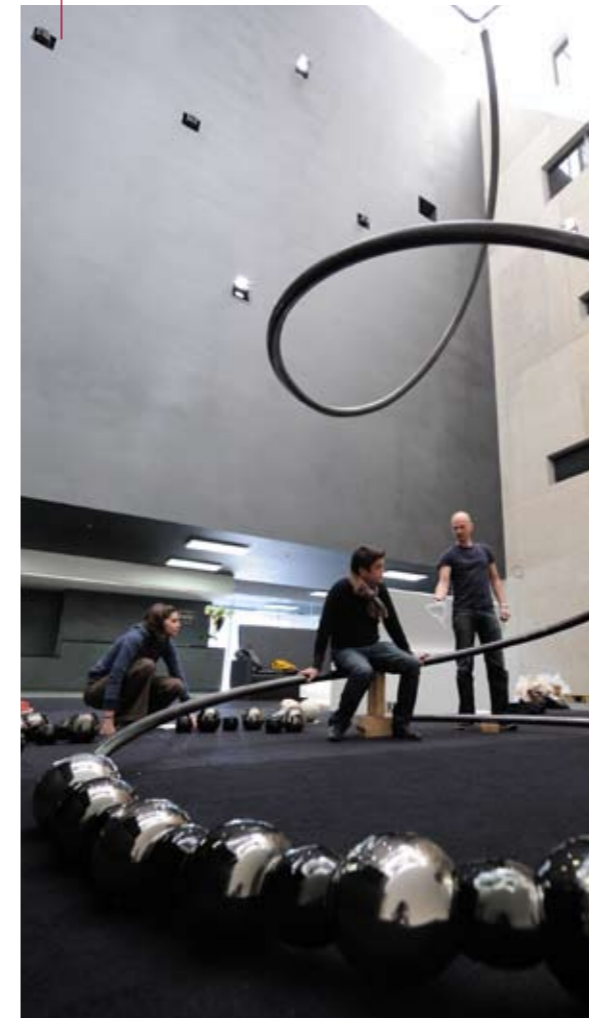
Architecte : Ateliers Jean Nouvel

Type d'opération : Construction

Certifications : HQE Construction
(niveau très performant)
HQE Exploitation
THPE

Particularité : Lauréat du Grand Prix SIMI 2011
catégorie Immeuble Neuf





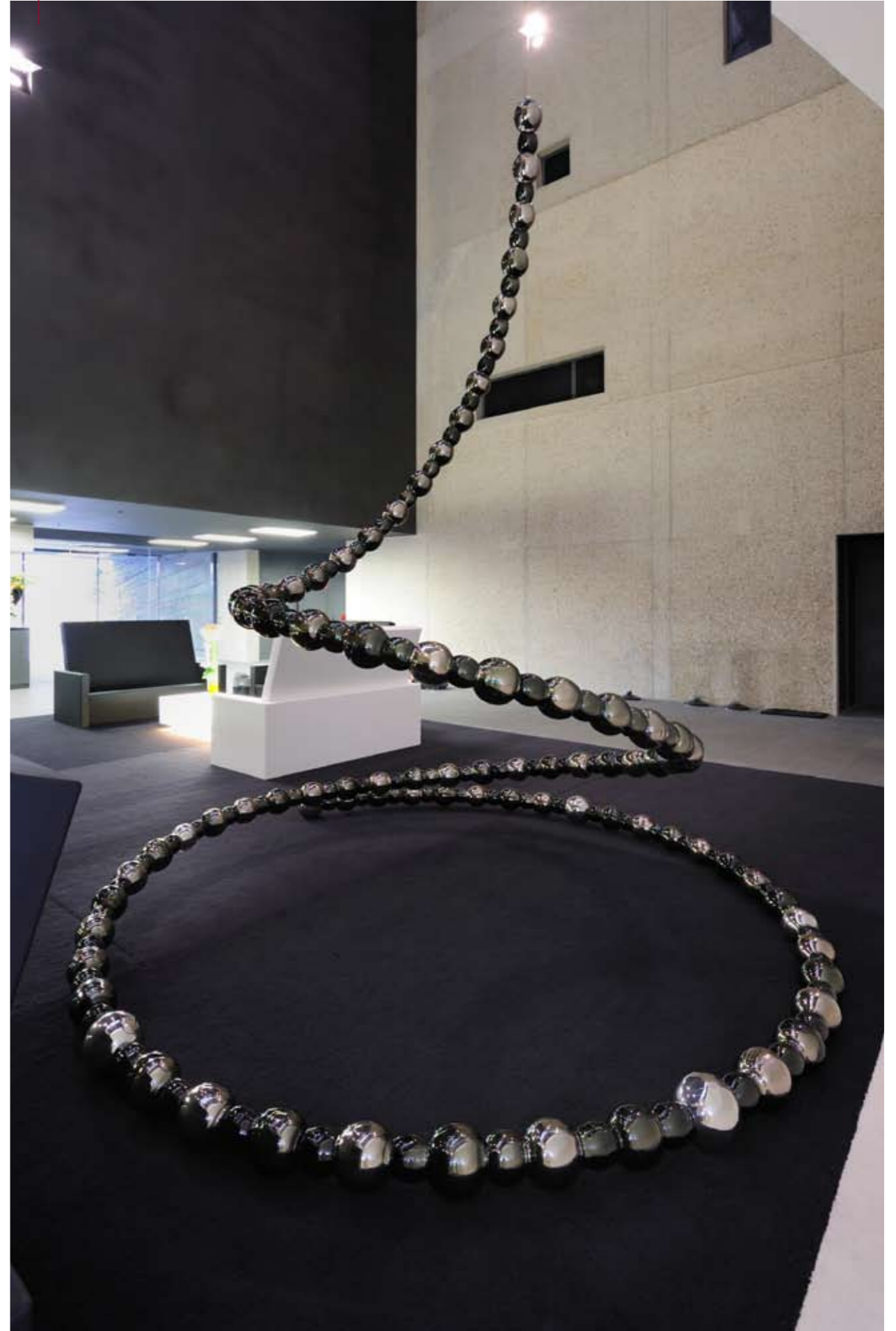
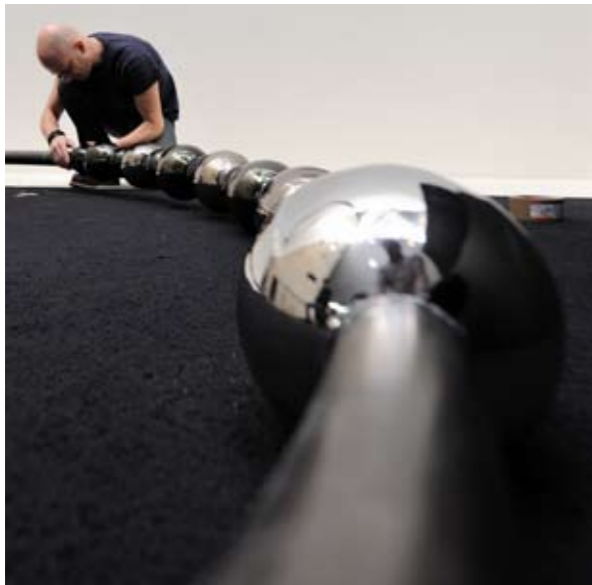
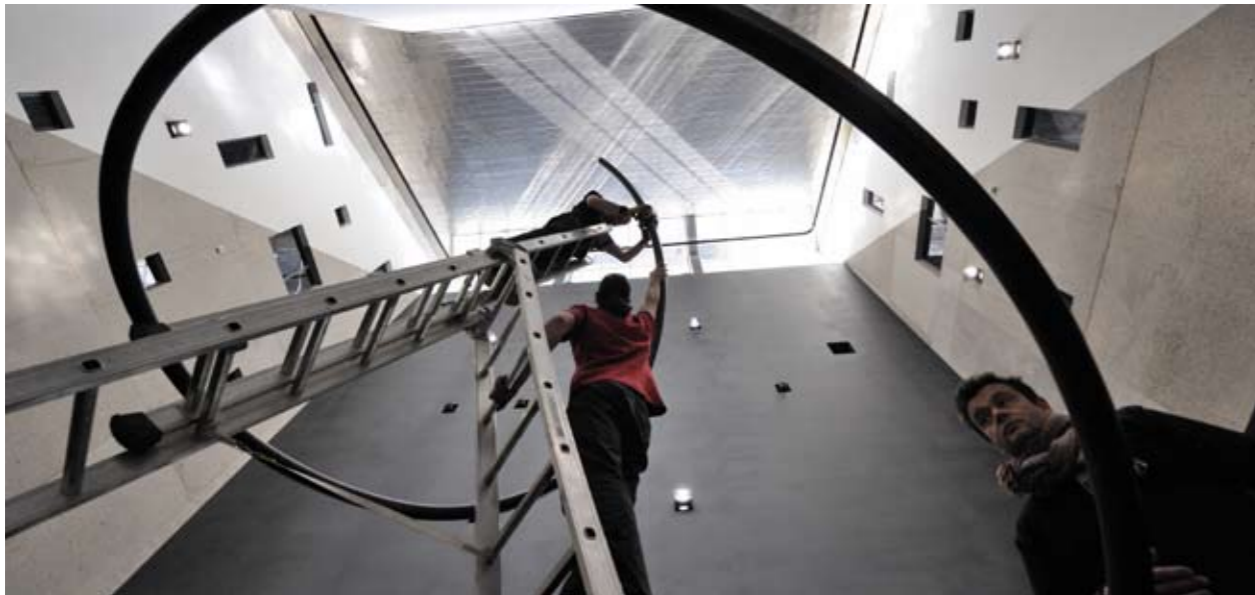
LASSO AUTOPORTÉ

Pour magnifier encore plus le hall d'accueil de cet immeuble emblématique signé Jean Nouvel, Gecina a investi dans une oeuvre de Jean-Michel Othoniel «le lasso autoporté».

La forme du lasso rend hommage aux pionniers qui ont traversé et construit l'Amérique mais également aux références artistiques américaines qui ont nourri Othoniel. L'artiste développe un jeu autour du lasso de cow-boy qui renvoie aussi bien aux jeux de petits garçons, à l'érotisme des publicités Marlboro et dans le domaine de l'art contemporain à Bruce Nauman et à Ellsworth Kelly. Le lasso est en mis en forme par le mouvement. Son impulsion est donnée par le corps. Et l'artiste souhaite figer le mouvement et se situer, par cette métaphore du geste, dans un champ sculptural.

«Le lasso est mis en forme par le mouvement. Son impulsion est donnée par le corps. Il y a, dans mes lassos, l'idée de figer le mouvement et de me situer, par cette métaphore du geste, dans un champ sculptural. Ce travail autour du lasso est la suite du collier autoporté du Louvre, mais avec plus de liberté car, justement, j'ai laissé là la forme fermée et la figure du collier.»

Jean-Michel Othoniel.



MAGISTÈRE

**Restructuration d'un
immeuble de bureaux
de 8 700 m² en plein
QCA**

Adresse : 64 rue de Lisbonne - 75008 Paris

Surface : 8 700 m²

Année de livraison : 2012

Architecte : Anthony Bechu

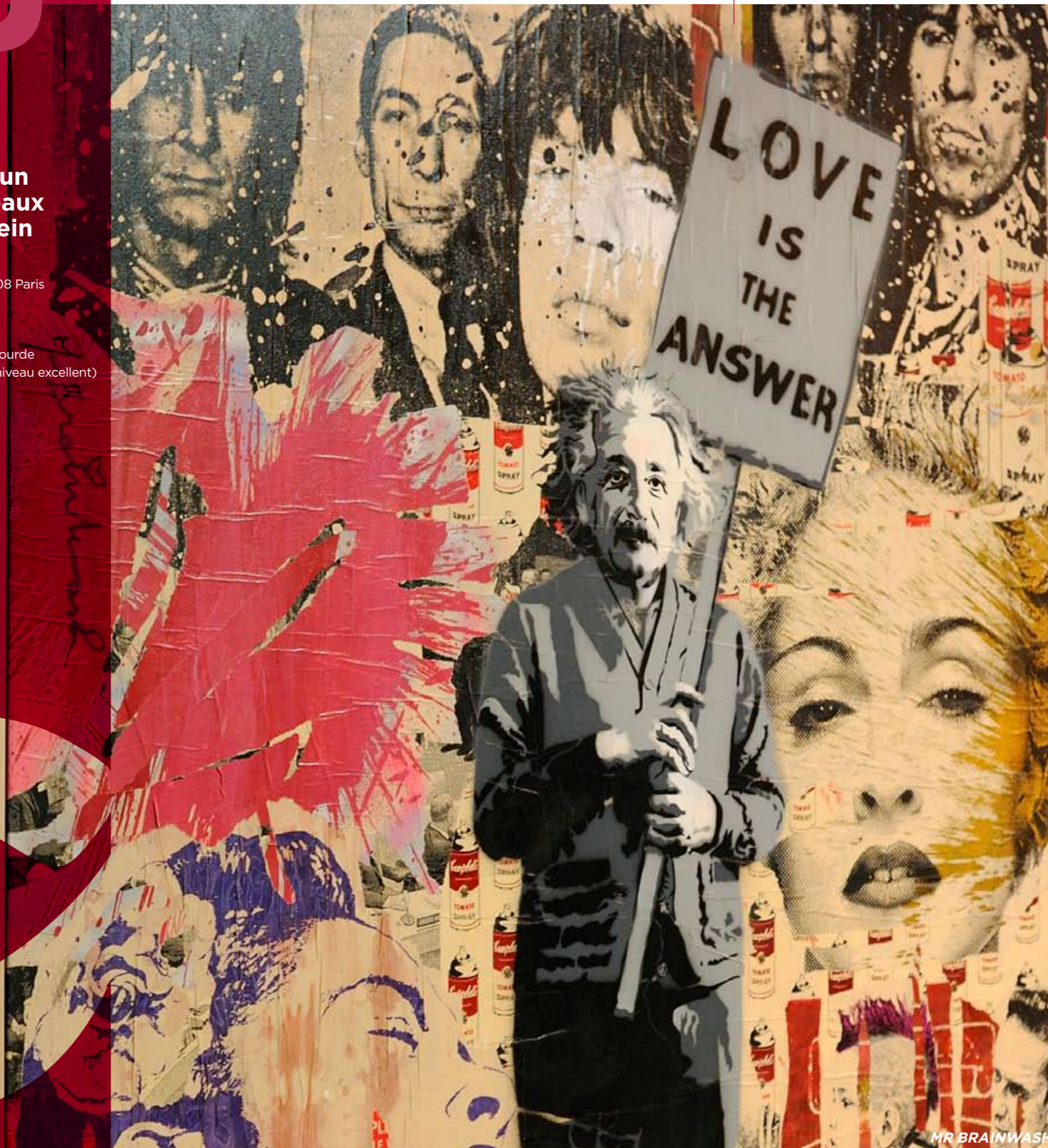
Type d'opération : Restructuration lourde

Certifications : HQE Construction (niveau excellent)

HQE Exploitation

LEED Gold

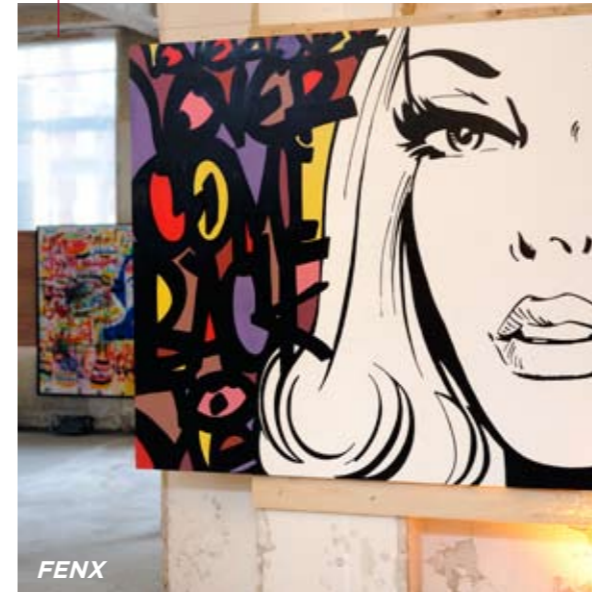
THPE





RON ENGLISH
 Splash Marilyn Mickeys dot pattern

EXPOSITION ÉPHÉMÈRE **GRAFF IN THE CITY** - Juin 2011



FENX

L'exposition éphémère "Graff in the city" a rassemblé, pour une soirée unique, une collection d'envergure internationale d'artistes issus du mouvement Street Art, composée spécialement à cette occasion par l'expertise de la fondation Montresso, Opera Gallery Paris.

Mise en œuvre au cœur du chantier de réhabilitation de cet immeuble, cette exposition souhaitait offrir un aperçu des liens entre l'art et la notion d'espace urbain dans un authentique cadre en cours de construction, un autre regard sur la scène artistique actuelle.

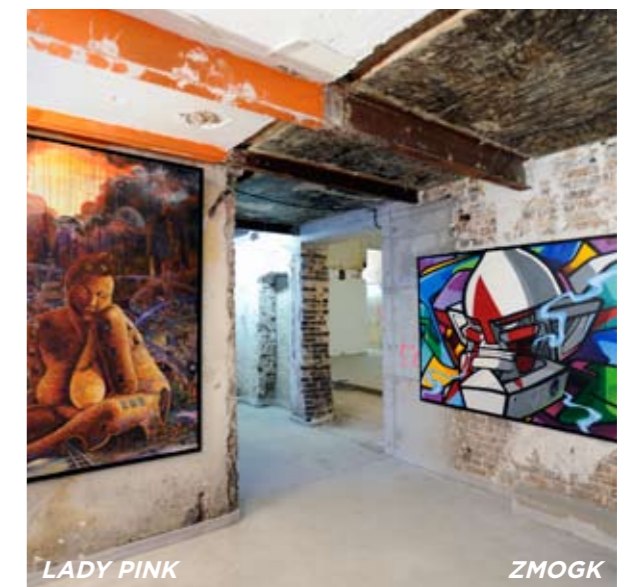
L'exposition présente une palette représentative du mouvement dans son ensemble, mouvement que nous qualifions de "vandalisme artistique", terme qui recouvre assez bien l'ensemble des tendances, vandalisme des murs, des wagons, mais aussi des codes et des icônes du siècle.



ZMOGK



KUSAKOV VITALY

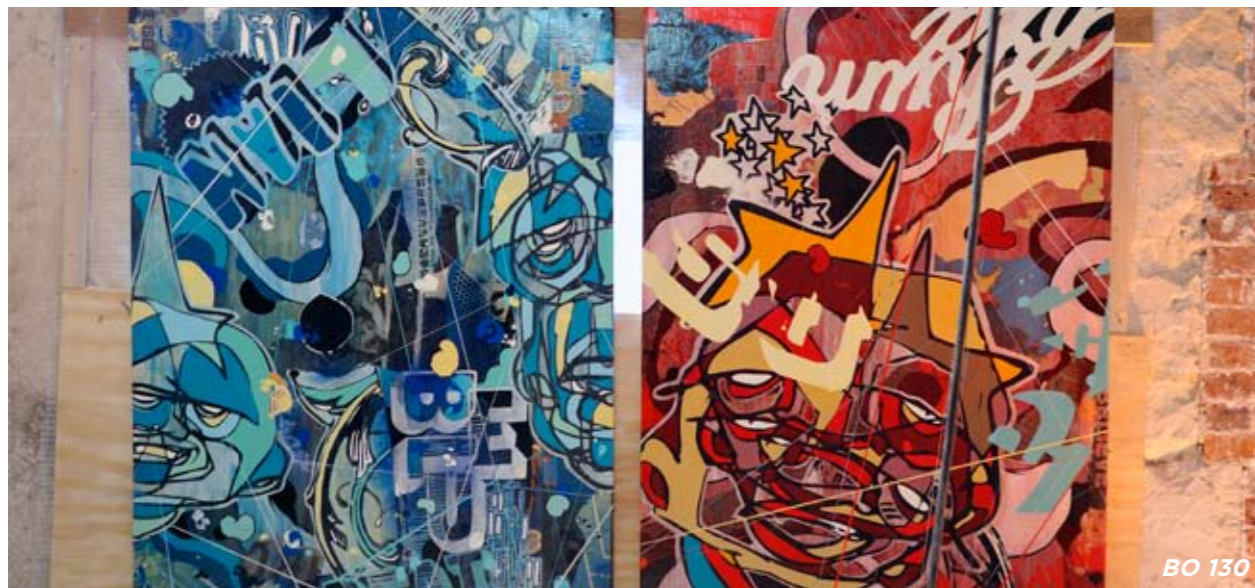


LADY PINK

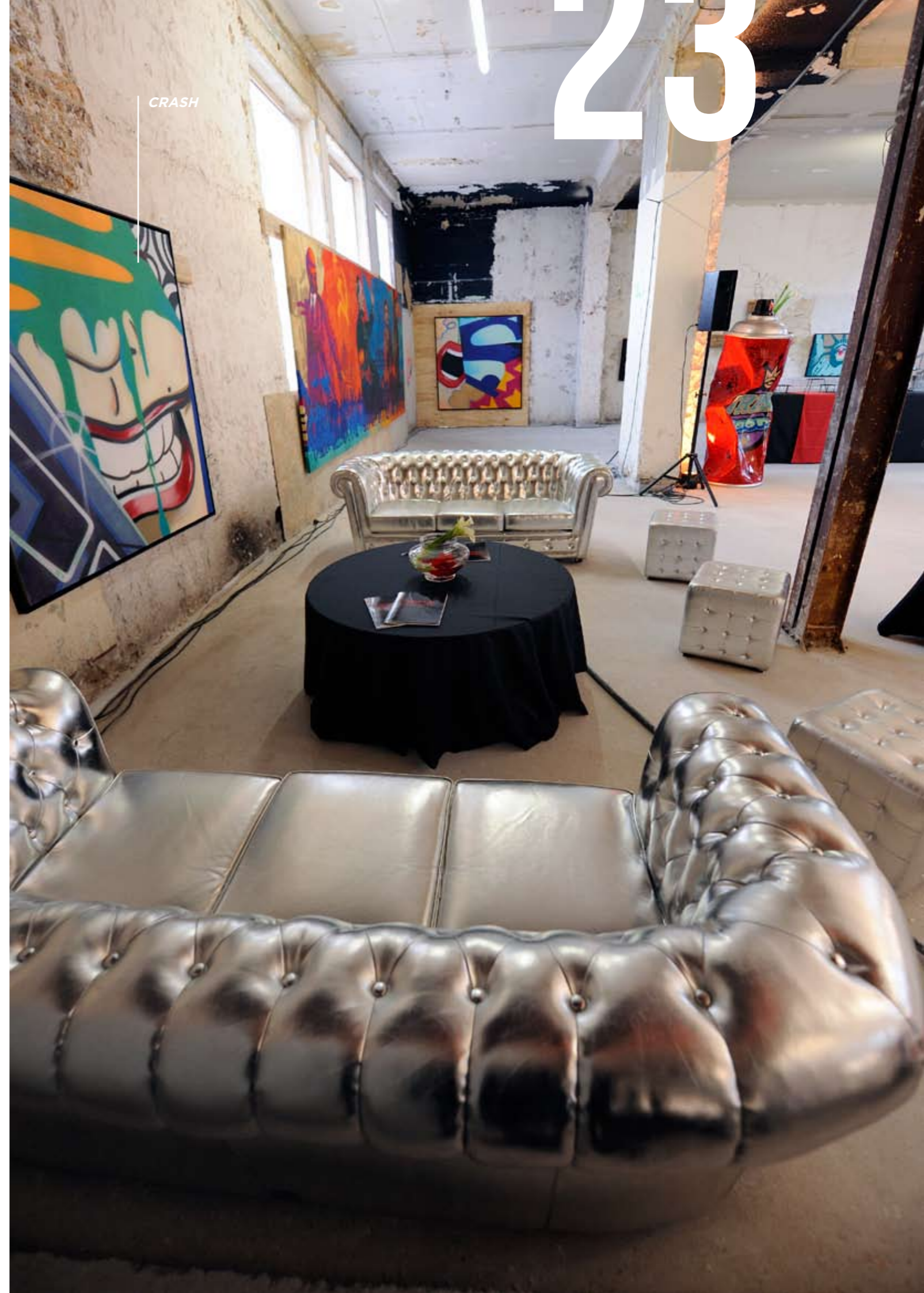
ZMOGK



SEEN



BO 130



CRASH

23



SPEEDY GRAPHITO
Colors Attack Verte



FAILE



KID ZOOM



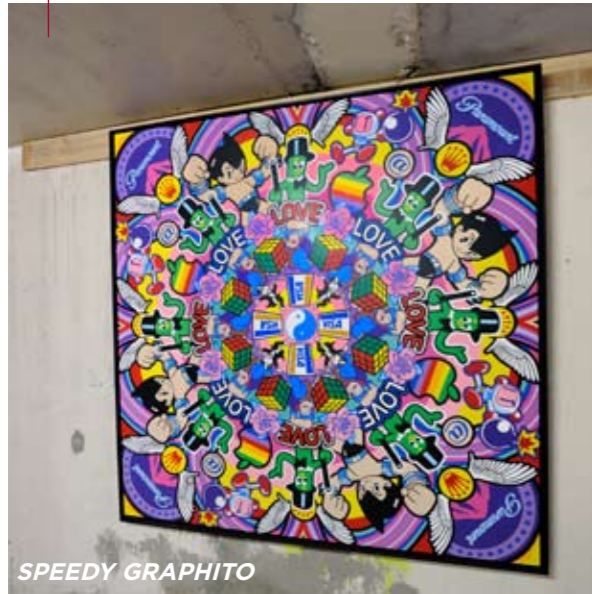
SEEN



Toile d'embellissement de chantier
d'après l'œuvre originale de *SEEN*



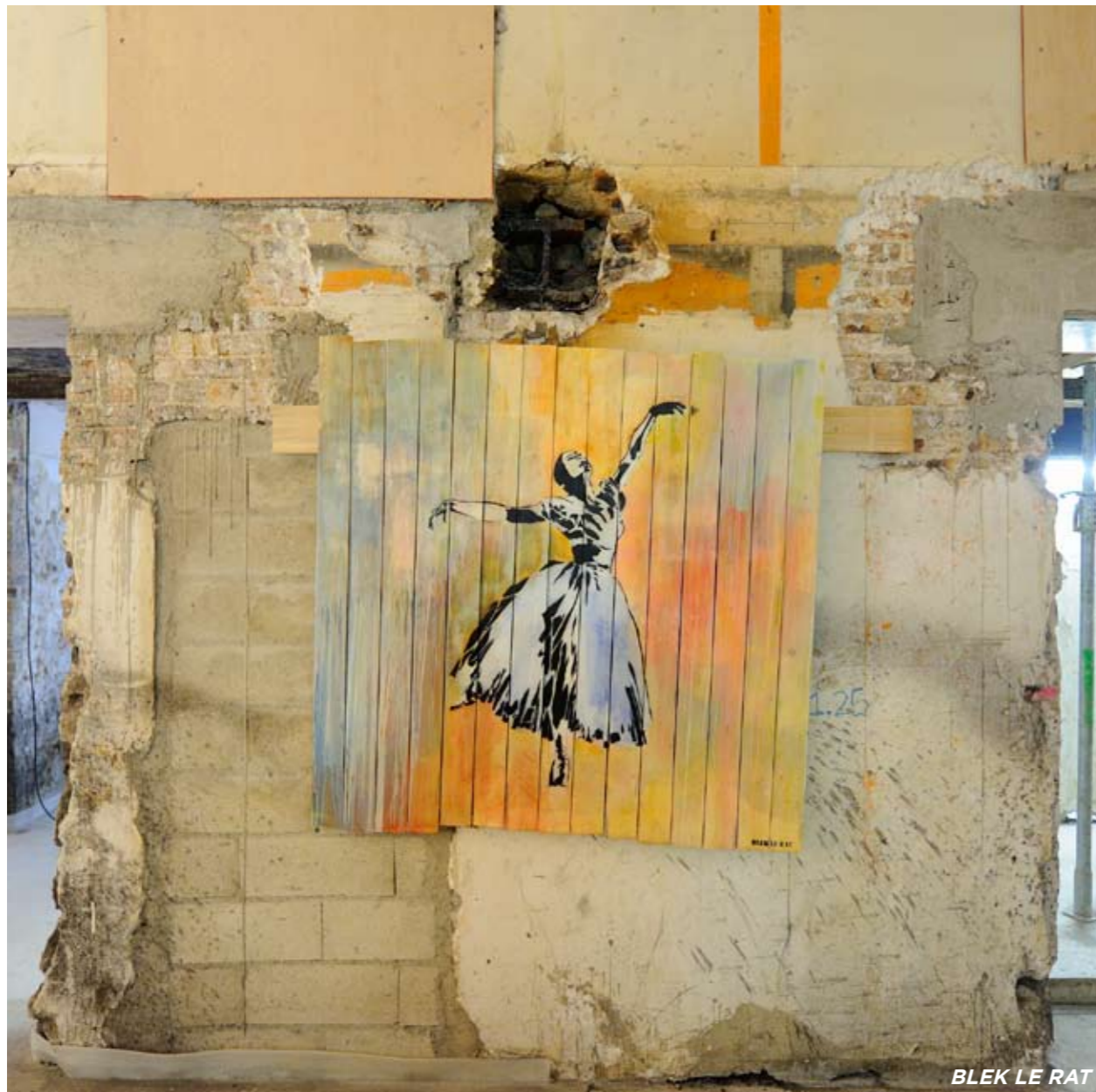
SUPAKITCH



SPEEDY GRAPHITO



MR BRAINWASH



BLEK LE RAT



EDOUARD SCARFOGLIO
Thriller

MERCY - ARGENTEAU

Restructuration d'un ancien hôtel particulier comprenant bureaux, logements, commerces et salons répertoriés à l'inventaire complémentaire des monuments historiques de Paris

Adresse : 16 boulevard Montmartre - 75009 Paris

Surface : 3 700 m² de bureaux et 2 250 m² de logements

Année de livraison : 2012

Architecte : DTACC

Type d'opération : Restructuration lourde

Particularité : Immeuble mixte du 18^e siècle





Carré 1

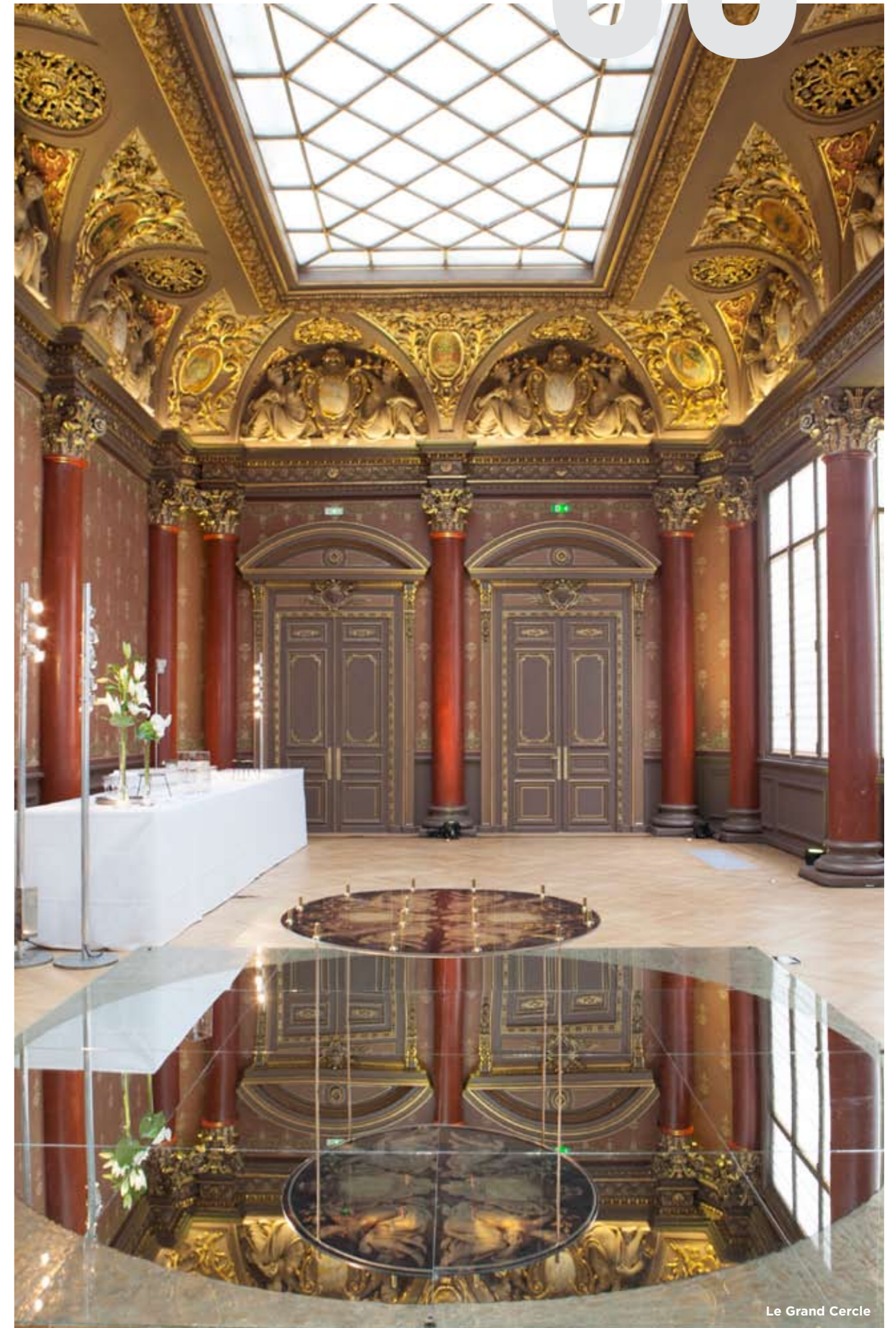
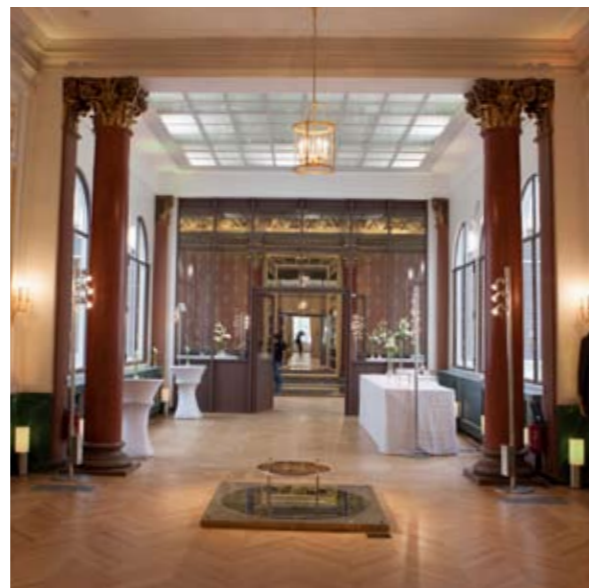


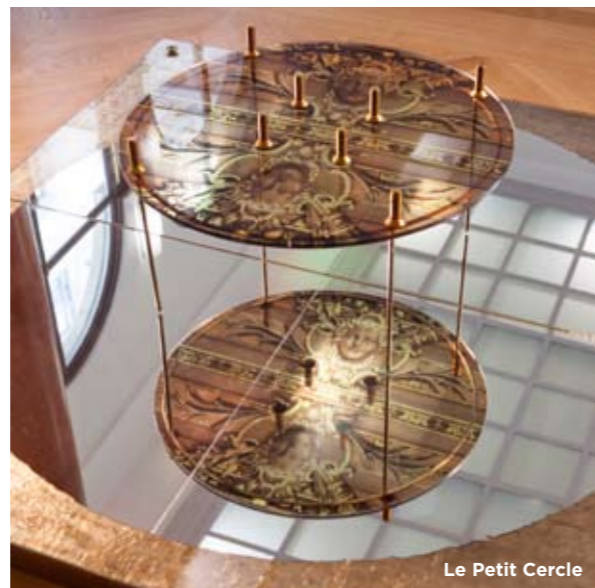
L'exposition éphémère « Fragments in Extenso » a rassemblé, pour une soirée unique, 6 installations originales de Benoît Delomez, artiste plasticien, spécialement réalisées pour les salons de l'hôtel de Mercy-Argenteau. De par son architecture initiale et grâce aux travaux de restauration, il émane de l'hôtel de Mercy-Argenteau une grande élégance, une forme de préciosité même, de raffinement.

Comme écho à son « histoire retrouvée », les 6 œuvres de Benoît Delomez proposent un « réaménagement du réel ». L'utilisation de techniques mixtes, métal, miroir, aimants, volume, introduits dans ou sur l'image, modifient considérablement le « point de vue » bousculant ainsi les repères habituels de lecture pour proposer une nouvelle polysémie du lieu.



Le coussin : Conversations intimes





Le Petit Cercle



« Fragmento in Extenso »
Basso-relievo, installazione 1971, 2012
Riduzione in oro e bronzo, metallo
Piatto di base 18 cm
Cronaca metallica, 800 x 110 x 70 cm

Le Grand Collier

L'ANGLE

Adresse : 4 cours de l'île Seguin
92100 Boulogne-Billancourt

Surface : 11082m²

Année de livraison : 2008

Architecte : Jean-Paul Viguier

Type d'opération : Construction

Certifications : HQE Construction
(niveau très performant)
HQE Exploitation





« Ce projet se présente comme un clin d'oeil, une ponctuation sur le territoire urbain, afin d'offrir au passant un nouveau regard sur leur environnement.

Tentative de déstabilisation perceptuelle qui va venir s'amuser à faire mentir le paysage. Pour ce faire, je propose de créer une nouvelle perspective, un nouvel axe de vue imaginaire traversant l'immeuble.

Mais, même si cette trouée semble improbable, non dans sa représentation mais dans sa matérialité, elle n'en est pas moins annonciatrice d'autres ouvertures prochaines qui vont venir transformer de façon notoire la ville et ses axes de circulation.

Cette « brèche » vient nous projeter immédiatement dans un autre espace. Pourtant, en seconde lecture, on s'aperçoit qu'il s'agit du même lieu vu sous un angle différent. Cela nous renvoie à une mémoire intime, à quelques secondes avant ou après dans le parcours personnel effectué à travers le flux passant.

Cette mise en abîme, vient ici, confronter deux réalités en simultané, nous plaçant malgré nous en position d'ubiquité...

Ici et ailleurs, quelle objectivité ?

Mais le voyage ne s'arrête pas là, car en faisant des parois de ce « puits à l'image » un écho à l'immeuble voisin de Jean Nouvel, on vient suggérer un matériau commun fondateur.

Qu'il soit extrait ou poussé du sol, carrière noire ou excavation, cela nous renvoie à un passé lointain, à une mémoire archaïque. Cela nous situe à ce moment arrêté, en perspective du très ancien et du « déjà futur » planifié répondant ainsi à une dimension dynamique de la ville. »

Pierre Delavie



40

BEAUGRENELLE

L'âme d'un grand magasin allié au meilleur du centre commercial.

Nouvelle adresse incontournable du shopping parisien, Beaugrenelle est situé dans le quinzième arrondissement de Paris, face à la Seine et à deux pas de la Tour Eiffel. Sur 50 000 m², Beaugrenelle accueille une collection de marques et d'enseignes exceptionnelles.

- plus de 100 commerces dans les univers de la mode, de la beauté, de la déco, des loisirs, du fooding...
- un grand magasin Marks & Spencer de 4 600 m²
- un cinéma Pathé de 10 salles dessiné par Ora-Itto (2000 fauteuils).
- 1100 places de parking
- 12 millions de visiteurs par an sont attendus

Adresse : 12 rue Linois 75015 PARIS

Ouverture : Octobre 2013

Architecte : Valode&Pistre architectes

Type d'opération : construction

Certifications : Opération pilote HQE centres commerciaux
BREEAM Very Good

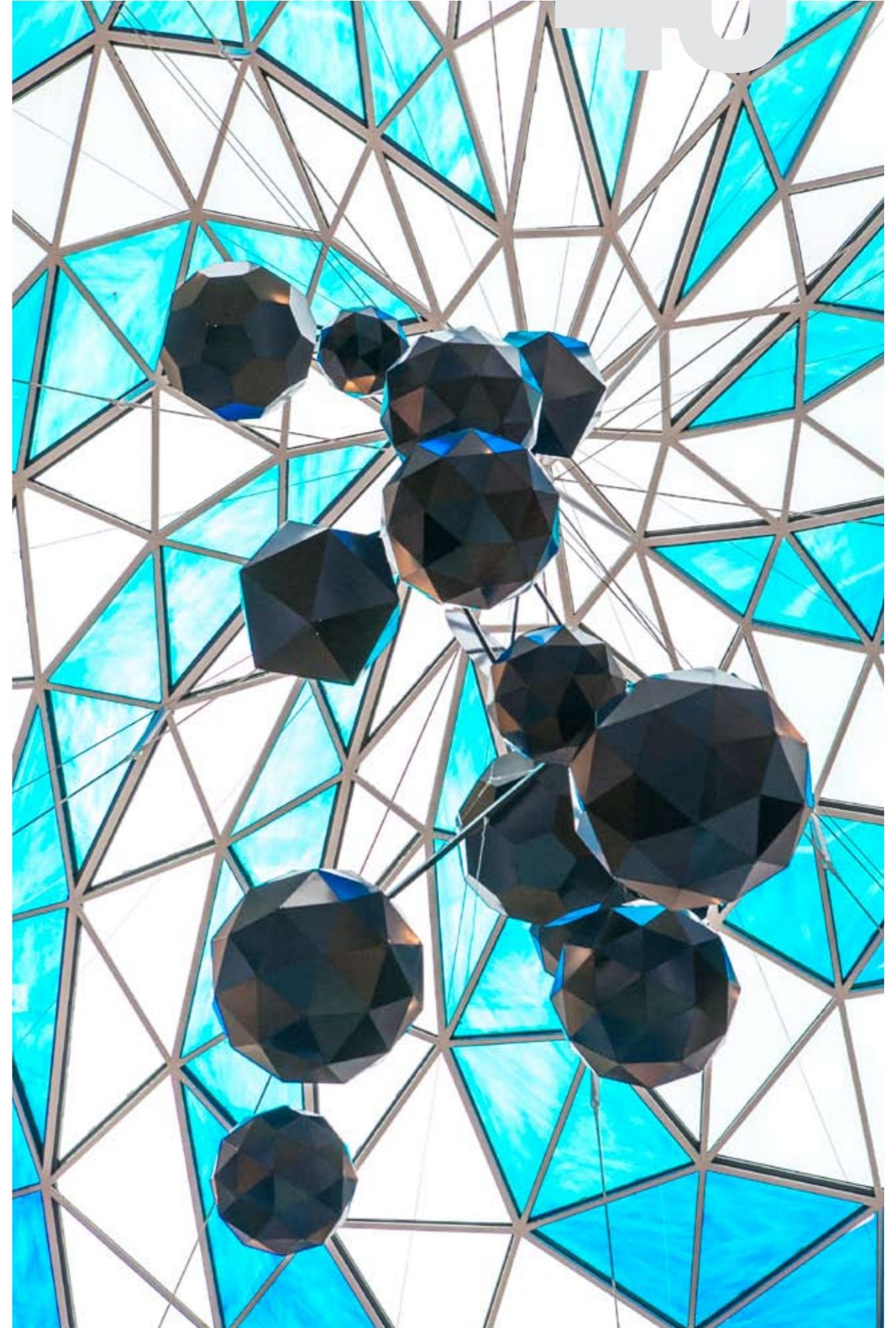
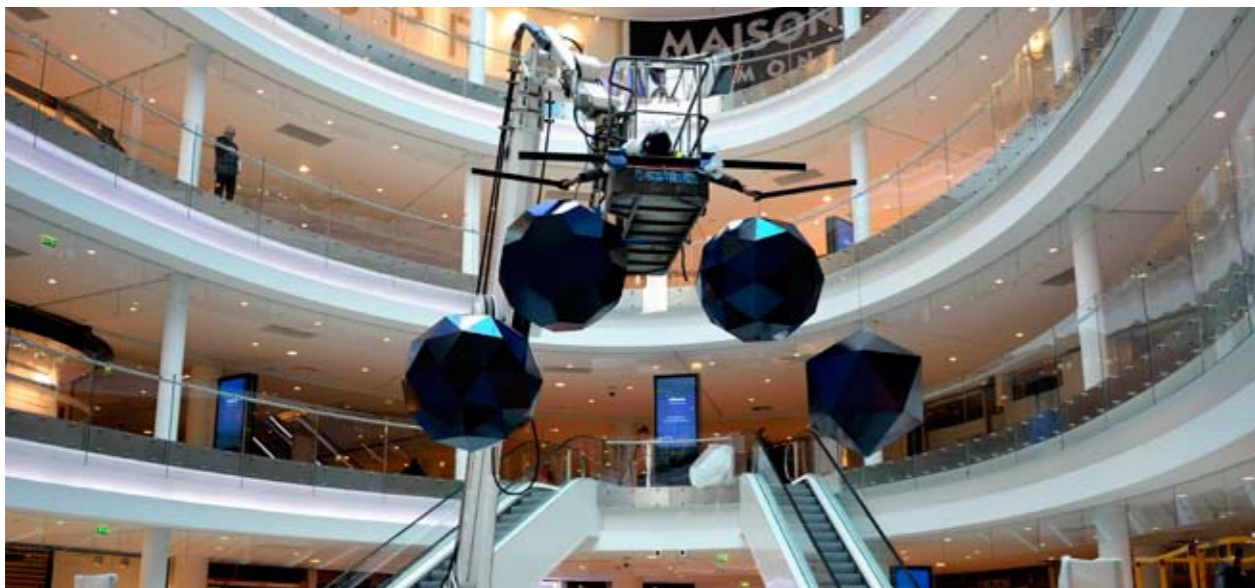
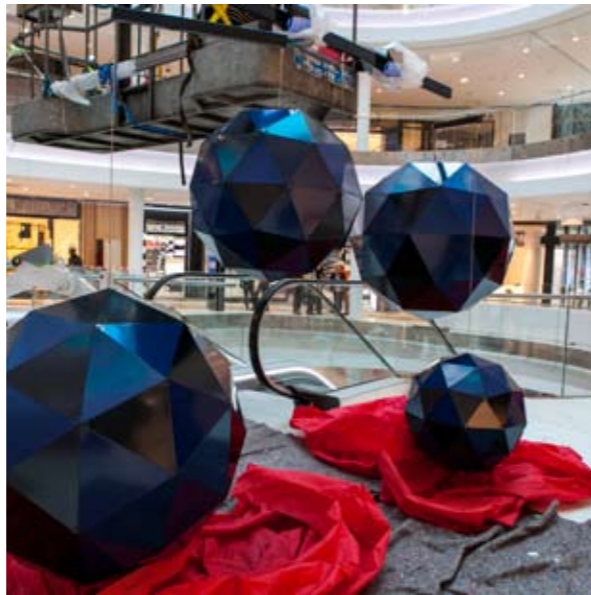
www.beaugrenelle-paris.com

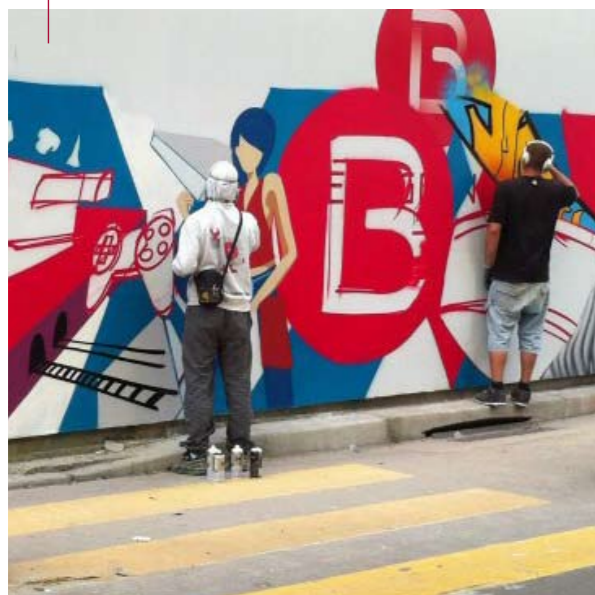




« Casque sur la tête et bottes aux pieds, j'ai visité le chantier dont le gros œuvre achevé révélait de spectaculaires volumes, surtout celui de l'atrium reliant les étages entre eux. Puisque les mobiles permettent d'occuper un espace aussi majestueux que celui-ci, tout en le révélant (sans lourdeur, ni domination de l'œuvre sur l'espace qui l'entoure), j'ai proposé le Grand Mobile. Ses volumes apparaissent toujours différemment à l'œil, dans une infinité de possibilités, telle une voûte céleste ou les frondaisons des arbres dans le vent. Ses mouvements révèlent aux visiteurs ceux de l'espace induits par le fonctionnement du bâtiment (flux d'air). Cette oeuvre a été spécialement créée à l'occasion de la prestigieuse exposition « Dynamo », où elle prenait place dans l'escalier monumental des galeries du Grand Palais. Malgré les différences architecturales de ces deux espaces, les volumes sont étonnamment similaires. »

Xavier Veilhan

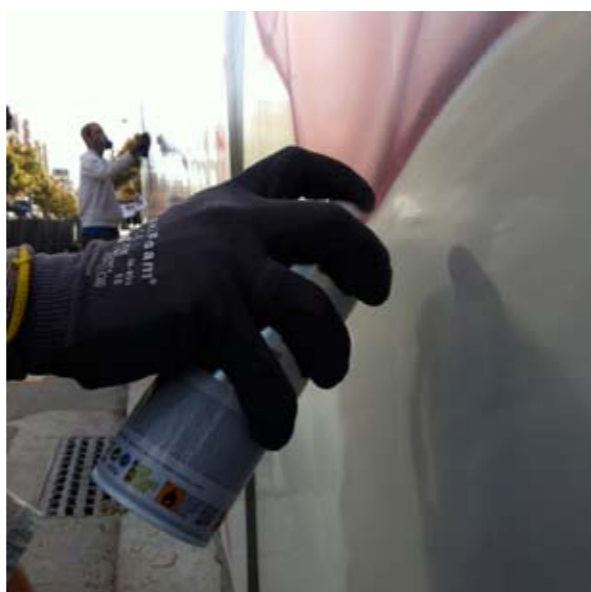


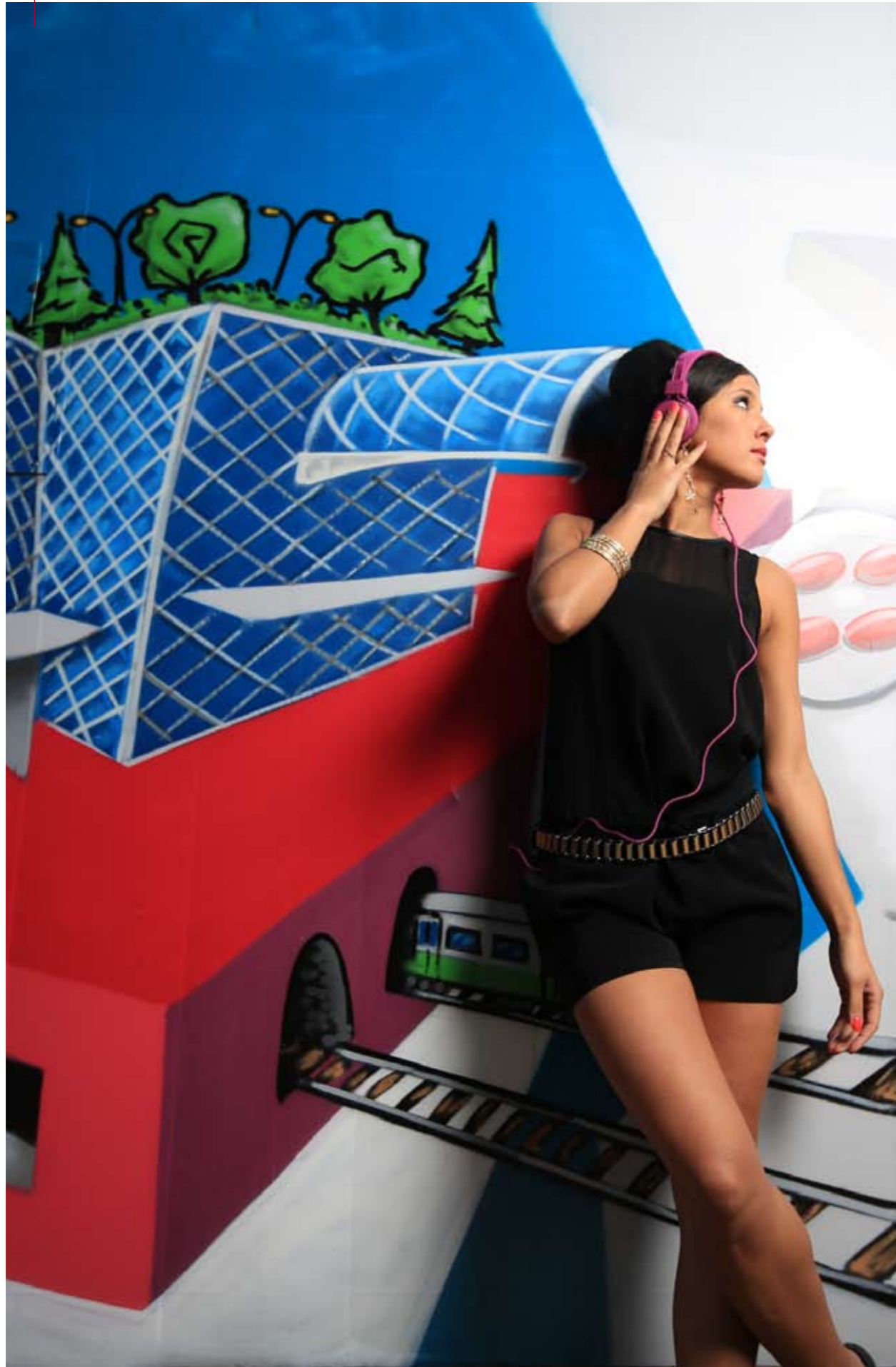


Pendant toute une journée les palissades du chantier de Beaugrenelle Paris se sont transformées en lieu d'expression et de créativité ! 4 graffeurs professionnels, se sont armés de bombes de peinture afin de décliner Beaugrenelle en mode graff sur près de 50 mètres de palissades métamorphosées en toile géante.

Nesk, Le Mome, Packus et Aské ont réinterprété Beaugrenelle autour de la thématique Shopping/Loisirs afin de faire pré-exister les lieux avant l'ouverture. Une performance réalisée en live, qui casse les codes de l'image Beaugrenelle et nous montre une vision artistique de celui-ci !

Cette initiative originale exposée aux parisiens, propose une vision nouvelle du centre Beaugrenelle, sous un aspect multiculturel, à travers un art non conventionnel subversif renouant ainsi avec le passé artistique du quartier.





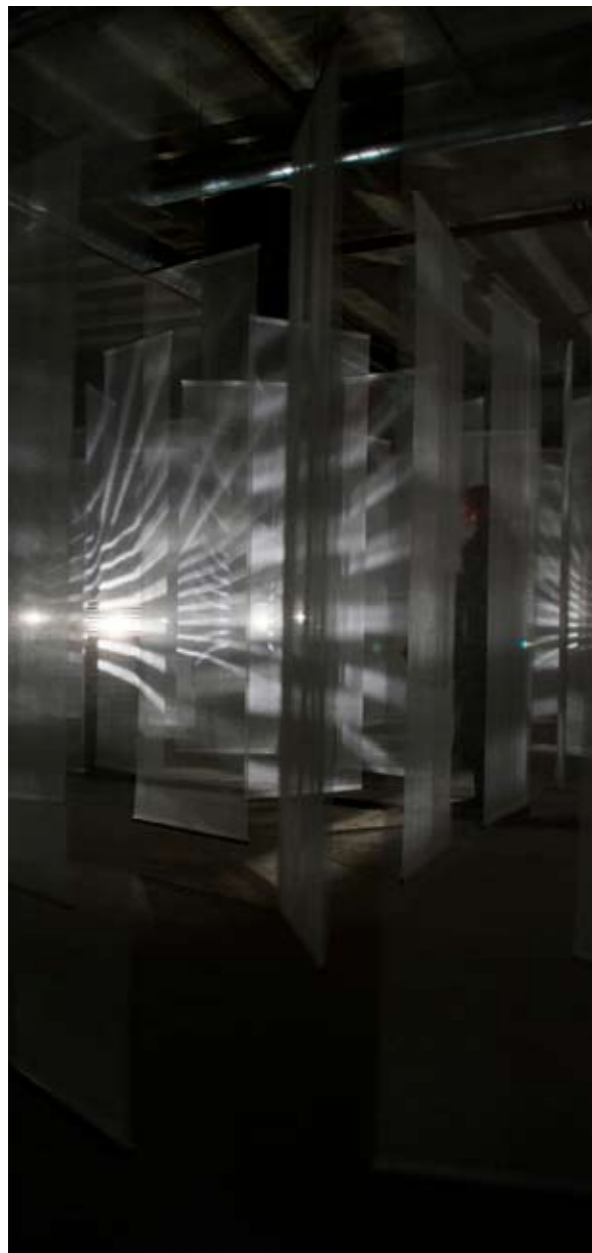
Beaugrenelle a organisé une séance photos inédite mettant en avant les différents univers shopping et loisirs du futur centre commercial : mode, cinéma, design, gastronomie, enfants, culture, restauration, avec pour toile de fond l'exposition Street Art, réalisée en live sur les palissades de son chantier.

Le shooting photos a été réalisé par Little Shao, photographe mêlant l'univers de la danse à un univers très urbain. Ce jeune prodige a notamment travaillé avec les chorégraphes de Michael Jackson, Madonna, Mariah Carey, Usher, Justin Bieber, 2 groupes vainqueurs d'America Best Dance Crew, danseurs du film Step Up, StreetDancer, Streetdance, etc...

Silhouette aérienne et longiligne, le mannequin Soleila Chaou Costa, danseuse professionnelle, a donné vie aux univers de Beaugrenelle Paris, en alternant des poses mode et danse.

Résolument différent dans son positionnement et dans son approche du commerce, Beaugrenelle Paris souhaite faire découvrir son offre de façon esthétique, originale, urbaine et élégante pour incarner l'esprit shopping parisien.



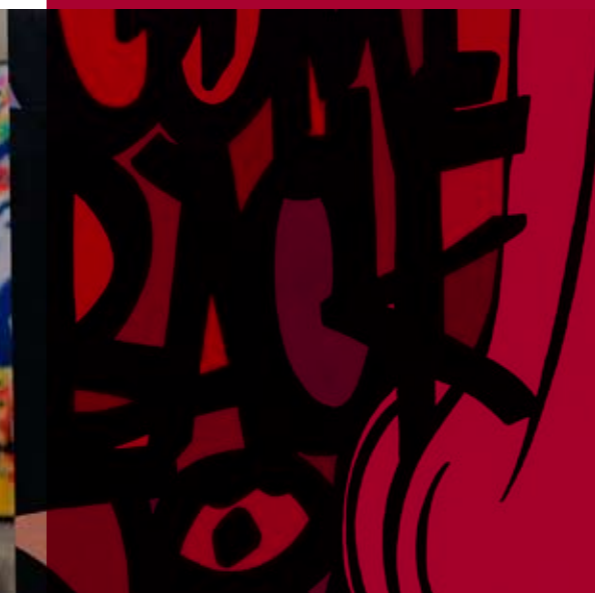
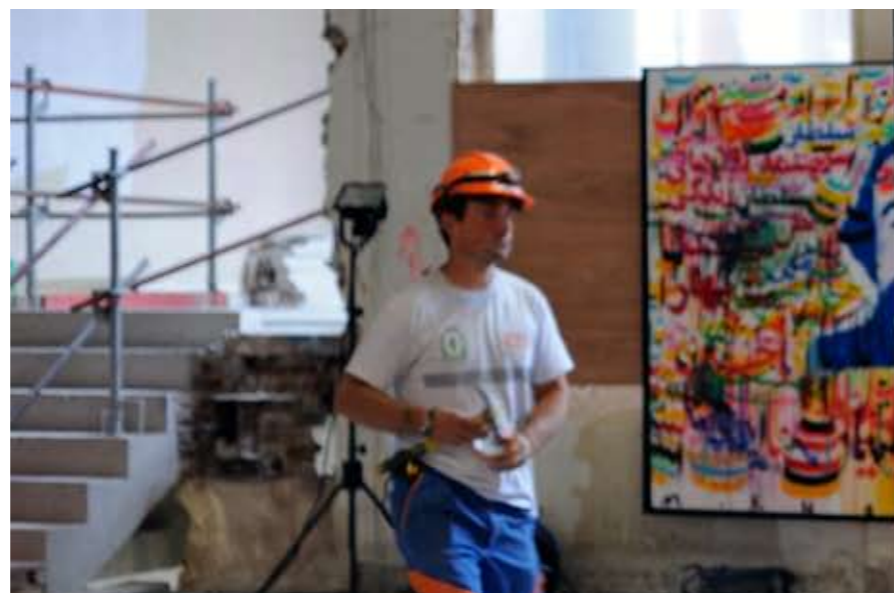


Le centre Beaugrenelle a été sélectionné pour participer à la 11^e édition de Nuit Blanche Paris, l'occasion pour le quartier de revenir dans la lumière en renouant avec l'Art.

Son impressionnant chantier ouvert pour la première fois au public, a été choisi par la Ville de Paris pour être le point de départ du circuit Nuit Blanche Paris 2012. Artiste de lumière, l'Argentin Julio Le Parc issu de l'école des Beaux-Arts de Buenos Aires, a investi dans sa totalité l'un des espaces du magasin SEPHORA du centre commercial Beaugrenelle où il y exposa sa nouvelle œuvre intitulée « lumières en vibration ». Le visiteur a vécu une expérience unique où les jeux de lumière lui ont fait perdre ses repères visuels. Une œuvre en perpétuel mouvement jouant entre la transparence et l'apparition de formes projetées. A travers cette installation, l'artiste a permis aux visiteurs de prendre conscience de la connexion qui existe entre phénomènes visuels et comportement. Avec Julio Le Parc, le visiteur devient un élément actif dans la création.

La participation de Beaugrenelle à ce premier rendez-vous artistique illustre sa volonté de s'inscrire dans la vie culturelle parisienne.





Gecina, un acteur de référence de l'immobilier

Gecina détient, gère et développe un patrimoine immobilier de 10.8 milliards d'euros au 31 décembre 2013 situé à 90% en Ile-de-France. La foncière oriente son activité autour d'un pôle Economique constitué notamment du premier patrimoine de bureaux de France et d'un pôle Démographique d'actifs résidentiels, de résidences étudiants et d'établissements de santé. Gecina a inscrit l'innovation durable au coeur de sa stratégie pour créer de la valeur, anticiper les attentes de ses clients et investir en respectant l'environnement grâce à l'implication et l'expertise de ses collaborateurs. Gecina est une Société d'Investissement Immobilier Cotée (SIIC) sur Euronext Paris et a intégré les indices FTSE4Good, DJSI Europe et World, Stoxx Global ESG Leaders et Euronext Vigeo France 20. Pour concrétiser ses engagements citoyens, Gecina a créé une fondation d'entreprise dédiée à la protection de l'environnement et au soutien de toutes les formes de handicap.

www.gecina.fr



16 rue des Capucines
75002 Paris

www.gecina.fr